

第25回 枚方メンズ(ひらり)オープン リーグ戦

平成28年4月23日(土)

※各クラス①のチームが最終結果を確認記入して本部へ提出願います

枚方市立総合体育館

コート	クラス	チーム名	選手				1	2	3	4	5	得点	順位	次順	
8	1	① 卓友(A)	川瀬	大槻	蝶野								2	1-2	
		棄権 トリプル	石本	大隈	井上								6	2-1	
	11	2 山城クラブ(B)	山部	横山	室川	植野							4	1-4	
		3 ウイングス	坂田	小島	谷本	森口							5	1-5	
		4 枚方ベテラン会(A)	長塚	上野	堀口	齋藤							1	1-1	
		5 S&H	池田	前田	濱浦	森田							3	1-3	
	棄権 TAKUSHO(B)	新	増本	仲								7	2-2		
2	2	棄権 レインボーファミリー	矢野	黒瀬	三田	西田							4	2-4	
		① 山城クラブ(A)	橋	中島	佐藤	山崎							3	2-3	
	11	2 W i L L	高木	今井	山西								1	1-6	
		棄権 Project-K(B)	杉元	古井	吉元								5	2-5	
		3 わかくさクラブ(A)	堀内	伊藤	守屋	森川							6	3-1	
		棄権 道楽クラブ	井上	南木	浜川								7	3-2	
	4 TAKUSHO(A)	広瀬	岩附	三笠	上谷							2	1-7		
3	12	① スピリッツ	圓館	三木	津呂橋		0-2	2-1		2-1	2-0	1-2	8	3 3-3	
		2 牧野卓球クラブ(B)	柿本	荻田	古田	木下	2-0		1-2		2-1	0-2	1-2	7	4 3-4
	14	3 愛好会(A)	小林	平江	大長	村谷	1-2	2-1			1-2	0-2	1-2	6	6 4-1
		棄権 卓友(B)	安井	福島	辻									0	7 4-2
		4 開成クラブ(B)	辻岡	長谷川	東野	久保坂	1-2	1-2	2-1			0-2	0-2	6	5 3-5
		5 淀川ネクスト	島村	岡田	和田	土江	0-2	2-0	2-0			2-0		9	1 2-6
	6 For You	阪上	玉田	鳥取	林	2-1	2-1	2-1			2-0	0-2	9	2 2-7	
4	15	① 山城クラブ(C)	西山	山下	植村	市川			2-1		0-2	2-0	1-2	6	4 4-4
		棄権 ベガスチーム	佐川	土肥原	藤井	村上								0	6 5-1
	16	2 Nexus	岡谷	田尻	中村	石井	1-2				2-0	2-0	2-0	7	1 3-6
		棄権 アクアマリン	廣田	友澤	岡村	木下								0	7 5-2
		3 開成クラブ(A)	橋	湯川	長江		2-0		0-2			2-0	0-2	6	3 4-3
		4 Project-K(A)	後藤	福田	後藤(替)		0-2		0-2			0-2	2-1	5	5 4-5
	5 卓友(C)	丸尾	江口	川田		2-1		0-2			2-0	1-2	6	2 3-7	
5	17	棄権 招堤クラブ	中井	石井	藤田									0	7 6-2
		① 香陽クラブ	松本	井上	福井	香村			1-2	0-2	1-2	1-2	0-2	5	6 6-1
	19	2 愛好会(B)	川西	山本	出羽	木下	2-1			1-2	0-2	0-2	0-2	6	5 5-5
		3 KUF50	小笠原	高野	石田	鷹野	2-0	2-1			0-2	2-1	2-1	9	3 5-3
		4 枚野卓球クラブ(C)	川津	長谷川	重松	江口	2-1	2-0	2-0			2-0	1-2	9	1 4-6
		5 枚方ループ	栗田	白川	干場		2-1	2-0	1-2	0-2			0-2	7	4 5-4
	6 小倉卓球クラブ(B)	南	内村	玉田		2-0	2-0	1-2	2-1	2-0			9	2 4-7	

試合順

7チーム	6チーム	5チーム
2 7	1 6	2 5
3 6	2 5	3 4
4 5	3 4	1 5
1 7	1 5	2 3
2 5	4 6	1 4
3 4	2 3	3 5
1 6	1 4	1 3
5 7	3 5	2 4
2 3	2 6	1 2
1 5	1 3	4 5
4 6	2 4	
3 7	5 6	4チーム
1 4	1 2	1 4
3 5	3 6	2 3
2 6	4 5	1 3
1 3		2 4
2 4		1 2
6 7		3 4
1 2		
4 7		3チーム
5 6		2 3
		1 3
		1 2

※平成28年度(4月以降)の会場は「枚方市総合体育館」に変更します。

勝率

2/3

3/2

3/3

第25回 枚方メンズ(ひらり)オープン リーグ戦

平成28年年4月23日(土)

※各クラス①のチームが最終結果を確認記入して本部へ提出願います

枚方市立総合体育館

コート	クラス	チーム名	選手				1	2	3	4	5	得点	順位	次順		
6	20	棄権 悠遊会	安部	須貝	竹内	時岡						0	6	7-1		
		棄権 わかくさクラブ(B)	坂田	三木	松井	岡田						0	7	7-2		
	21	① 平成クラブ	齋藤	徳増	木本	平松		2-0	1-2	2-0	2-0	7	2	5-7		
		2 生駒クラブ	河内	田中	小川	松本	0-2		0-2	2-1	2-0	6	3	6-3		
		3 小倉卓球クラブ(A)	千原	古澤	村上		2-1	2-0		2-0	2-0	8	1	5-6		
		4 開成クラブ(C)	福田	野田	本山	宇野	0-2	1-2	0-2		2-0	5	4	6-4		
5 KTC		井関	衛守	衛守(愛)	加藤	0-2	0-2	0-2	0-2		4	5	6-5			
コート	クラス	チーム名	選手				1	2	3	4	5	得点	順位	次順		
6	7	① 枚野卓球クラブ(A)	森川	岸野	柴田	中島			1-2	0-2	0-2	0-2	4	5	7-5	
		棄権 愛好会(C)	平良	大道	若宮							0	6	8-1		
		棄権 枚方ベテラン会(B)	久保田	川崎	森井							0	7	8-2		
	7	2 APSS(A)	高橋	大栢	柴田	藤田	2-1			1-2	0-2	0-2	5	4	7-4	
		3 APSS(B)	宮崎	井上	小林	山口	2-0		2-1		0-2	2-1	7	2	6-7	
		4 チームパディ	米沢	村上	多田	吉村	2-0		2-0	2-0		2-1	8	1	6-6	
5 古曾部クラブ	吉岡	平井	山城		2-0		2-0	1-2	1-2		6	3	7-3			
コート	クラス	チーム名	選手				1	2	3	4	5	6	7	得点	順位	次順
3	8	1 枚方ベテラン会(C)	青木	高橋	菰池	新谷		1-2	2-0	1-2	0-2	2-1	1-2	8	6	9-1
		2 Team Rascals	中川	森中(広)	松田	森中(千)	2-1		2-0	2-0	2-1	2-0	2-0	12	1	7-6
		3 はれるん(A)	遠藤(洋)	浜本	竹内	遠藤(賢)	0-2	0-2		0-2	0-2	1-2	1-2	6	7	9-2
	5	4 はれるん(B)	笠谷	芝本	芝本(恵)		2-1	0-2	2-0		2-1	2-0	2-1	11	2	7-7
		5 住友化学	満井	高島	村野	古川	2-0	1-2	2-0	1-2		1-2	2-0	9	4	8-4
		6 枚野卓球クラブ(D)	伊部	小川	川口		1-2	0-2	2-1	0-2	2-1		2-1	9	3	8-3
		7 ラクーン	河村	中村	立花	奥本	2-1	0-2	2-1	1-2	0-2	1-2		8	5	8-5
コート	クラス	チーム名	選手				1	2	3	4	5	得点	順位	次順		
1	2	1 どっこいしょ	増井	宮城	中田			0-2	0-2	2-1	0-2			5	4	9-4
		2 アクスル	小村	近藤	平元		2-0		2-0	2-0	2-0			8	1	8-6
		3 スマッシュプラザーズ(A)	富田	長門	柴田		2-0	0-2		2-0	1-2			6	3	9-3
		4 スマッシュプラザーズ(B)	百々	小川	上坂		1-2	0-2	0-2		0-2			4	5	9-5
		5 DSP	宝田	上坂	片桐	中塔	2-0	0-2	2-1	2-0				7	2	8-7

試合順

7チーム	6チーム	5チーム
2 7	1 6	2 5
3 6	2 5	3 4
4 5	3 4	1 5
1 7	1 5	2 3
2 5	4 6	1 4
3 4	2 3	3 5
1 6	1 4	1 3
5 7	3 5	2 4
2 3	2 6	1 2
1 5	1 3	4 5
4 6	2 4	
3 7	5 6	4チーム
1 4	1 2	1 4
3 5	3 6	2 3
2 6	4 5	1 3
1 3		2 4
2 4		1 2
6 7		3 4
1 2		
4 7		3チーム
5 6		2 3
		1 3
		1 2

※平成28年度(4月以降)の会場は

「枚方市総合体育館」に変更します。

# 第25回 枚方メンズ(ひらり)オープン リーグ戦

平成28年4月23日(土)

## 1部・2部 合同

枚方市立総合体育館

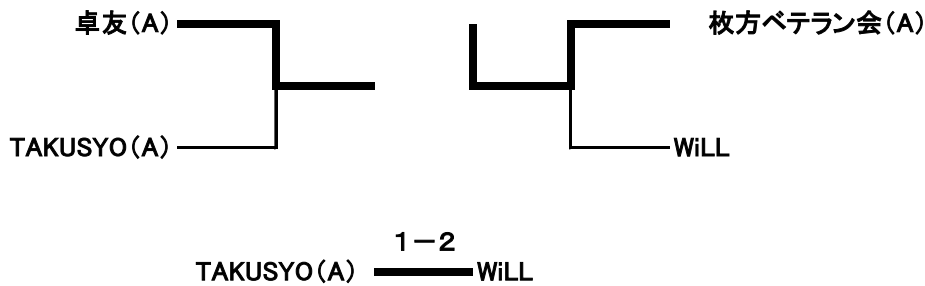
※各組①のチームが最終結果を確認記入して本部へ提出願います

コート		チーム名	選手				1	2	3	4	得点	順位
8 5 9	A	1 卓友(A)	川瀬	大槻	蝶野			2-1	2-1	2-0	6	1
		2 枚方ベテラン会(A)	長塚	上野	堀口	齋藤	1-2		2-1	2-1	5	2
		3 S&H	池田	前田	濱浦	森田	1-2	1-2		0-2	3	4
		4 山城クラブ(A)	橘	中島	佐藤	山崎	0-2	1-2	2-0		4	3

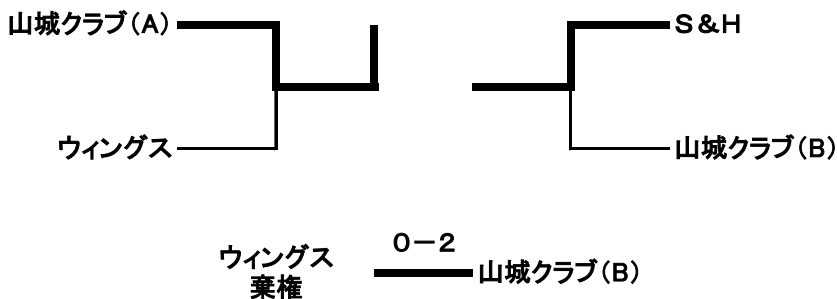
コート		チーム名	選手				1	2	3	4	勝率	得点	順位
10 5 11	B	1 山城クラブ(B)	山部	横山	室川	植野		1-2	1-2	2-1	3/3	4	3
		2 ウィングス	坂田	小島	谷本	森口	2-1		0-2	0-2	2/3	4	4
		3 WILL	高木	今井	山西		2-1	2-0		2-0		6	1
		4 TAKUSYO(A)	広瀬	岩附	三笠	上谷	1-2	2-0	0-2		3/2	4	2

試合順 4チーム:(1-4) (2-3) (1-3) (2-4) (1-2) (3-4)

1位・2位トーナメント(10~11コート)



3位・4位トーナメント(8~9コート)



6/4(土)

## 第26回 枚方メンズ(ひらり)申し込み表

クラス	チーム名	選 手				○	×
1 部	卓友(A)	川瀬	大槻	蝶野			
	トリプル	石本	大隈	井上			
	山城クラブ(B)	山部	横山	室川	植野		
	ウイングス	坂田	小島	谷本	森口		
	枚方ベテラン会(A)	長塚	上野	堀口	齋藤		
	S&H	池田	前田	濱浦	森田		
2 部	TAKUSHO(B)	新	増本	仲			
	レインボーファミリー	矢野	黒瀬	三田	西田		
	山城クラブ(A)	橘	中島	佐藤	山崎		
	WiLL	高木	今井	山西			
	Project-K(B)	杉元	古井	吉元			
	わかくさクラブ(A)	堀内	伊藤	守屋	森川		
3 部	道楽クラブ	井上	南木	浜川			
	TAKUSHO(A)	広瀬	岩附	三笠	上谷		
	スピリッツ	圓館	三木	津呂橋			
	牧野卓球クラブ(B)	柿本	荻田	古田	木下		
	愛好会(A)	小林	平江	大長	村谷		
	卓友(B)	安井	福島	辻			
4 部	開成クラブ(B)	辻岡	長谷川	東野	久保坂		
	淀川ネキスト	島村	岡田	和田	土江		
	For You	阪上	玉田	鳥取	林		
	山城クラブ(C)	西山	山下	植村	市川		
	ベガサsteam	佐川	土肥原	藤井	村上		
	Nexus	岡谷	田尻	中村	石井		
5 部	アクアマリン	廣田	友澤	岡村	木下		
	開成クラブ(A)	橘	湯川	長江			
	Project-K(A)	後藤	福田	後藤(智)			
	卓友(C)	丸尾	江口	川田			
	招堤クラブ	中井	石井	藤田			
	香隅クラブ	松本	井上	福井	香村		
6 部	愛好会(B)	川西	山本	出羽	木下		
	KUFS-50	小笠原	高野	石田	鷹野		
	牧野卓球クラブ(C)	川津	長谷川	重松	江口		
	枚方ルーブ	栗田	白川	干場			
	小倉卓球クラブ(B)	南	内村	玉田			
	悠遊会	安部	須貝	竹内	時岡		
7 部	わかくさクラブ(B)	坂田	三木	松井	岡田		
	平成クラブ	齋藤	徳増	木本	平松		
	生駒クラブ	河内	田中	小川	松本		
	小倉卓球クラブ(A)	千原	古澤	村上			
	開成クラブ(C)	福田	野田	本山	宇野		
	KTC	井関	衛守	衛守(愛)	加藤		
8 部	牧野卓球クラブ(A)	森川	岸野	柴田	中島		
	愛好会(C)	平良	大道	若宮			
	枚方ベテラン会(B)	久保田	川崎	森井			
	APSS(A)	高橋	大栢	柴田	藤田		
	APSS(B)	宮崎	井上	小林	山口		
	チームパディ	米沢	村上	多田	吉村		
9 部	古曾部クラブ	吉岡	平井	山城			
	枚方ベテラン会(C)	青木	高橋	菰池	新谷		
	Team Rascals	中川	森中(広)	松田	森中(千)		
	はれるん(A)	遠藤(洋)	浜本	竹内	遠藤(賢)		
	はれるん(B)	笠谷	芝本	芝本(恵)			
	住友化学	満井	高島	村野	古川		
9 部	牧野卓球クラブ(D)	伊部	小川	川口			
	ラクーン	河村	中村	立花	奥本		
	どっかいしょ	増井	宮城	中田			
	アクスル	小村	近藤	平元			
9 部	スマッシュブラザーズ(A)	富田	長門	柴田			
	スマッシュブラザーズ(B)	百々	小川	上坂			
	DSP	宝田	上坂	片桐	中塔		